



**CECILE  
CHAREYRON**

Portfolio du Cercle de l'Art  
2024

# Bienvenue dans mon Cercle !

Le Cercle de l'Art est un collectif de 102 artistes, créé par Margaux Derhy en 2020. C'est un programme de soutien, d'échanges, de résidences et un nouveau modèle de ventes d'oeuvres pour séréniser les revenus de l'artiste. Je suis très heureuse d'avoir été sélectionnée pour cette saison 3 !

Durant **l'Art Month du 30 mars au 30 avril 2024**, vous avez la possibilité d'acquérir une ou plusieurs œuvres de manière mensualisée sur 12 mois. Grâce à cette modalité l'achat est rendu plus accessible.

Le Cercle de l'Art favorise un contact direct et offre une relation privilégiée entre l'acheteur et l'artiste. L'acheteur devient alors collectionneur Membre de l'artiste pendant un an et profite d'avantages exclusifs (voir en page 44)

Venez découvrir mes œuvres à l'atelier sur rendez-vous durant tout l'Art Month et pour les portes ouvertes les 6 et 7 avril.

**En rejoignant mon Cercle, vous soutenez ma pratique et contribuez à la réalisation de mes projets à venir.**



# OEUVRES

- **9 PETITS FORMATS**

Entre 50 et 75€ par mois  
soit une œuvre à partir de 600€

- **7 MOYENS FORMATS**

Entre 85 et 140€ par mois  
soit une œuvre à partir de 1020€

- **3 GRANDS FORMATS**

Entre 150 et 185€ par mois  
soit une œuvre à partir de 1800€



# 3 SÉRIES DISPONIBLES:

HERBIER ANATOMIQUE



Page 5

À FLEURS DE MUR



Page 28

CURIOSITÉS



Page 36

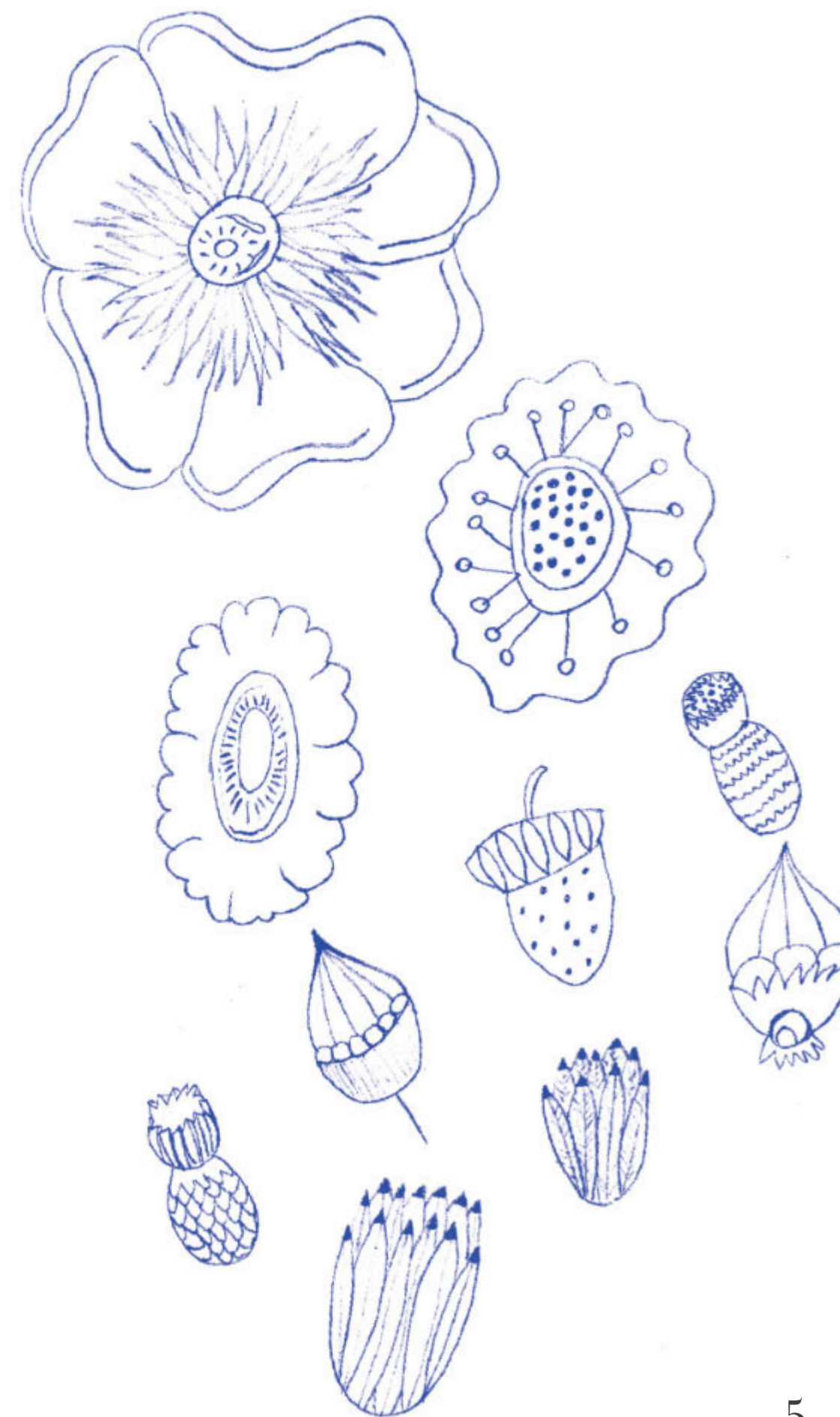
# HERBIER ANATOMIQUE

La série intitulée «Herbier Anatomique» révèle la proximité originelle et formelle de l'Homme avec la Nature. Dans cet herbier, je mêle et confonds des fragments de corps et des éléments végétaux. Je m'inspire de planches anatomiques représentant les systèmes nerveux et musculaire.

Les muscles se transforment en tiges fertiles. La flore envahie ces organes comme si elle reprenait ses droits. Entre force et fragilité, cet herbier fait ressortir cette dualité existante dans le monde vivant. Et invite à l'humilité.

Ces organes « en fleurs » nous rappellent que les lignes intérieures de notre corps sont proches des formes présentes dans la nature et que nous faisons partie d'un même Tout.

Notre corps nous relie à la terre et nous enracinent dans le sol de notre existence. Cet herbier rend palpable le caractère sacré et précieux de la Vie sur Terre.



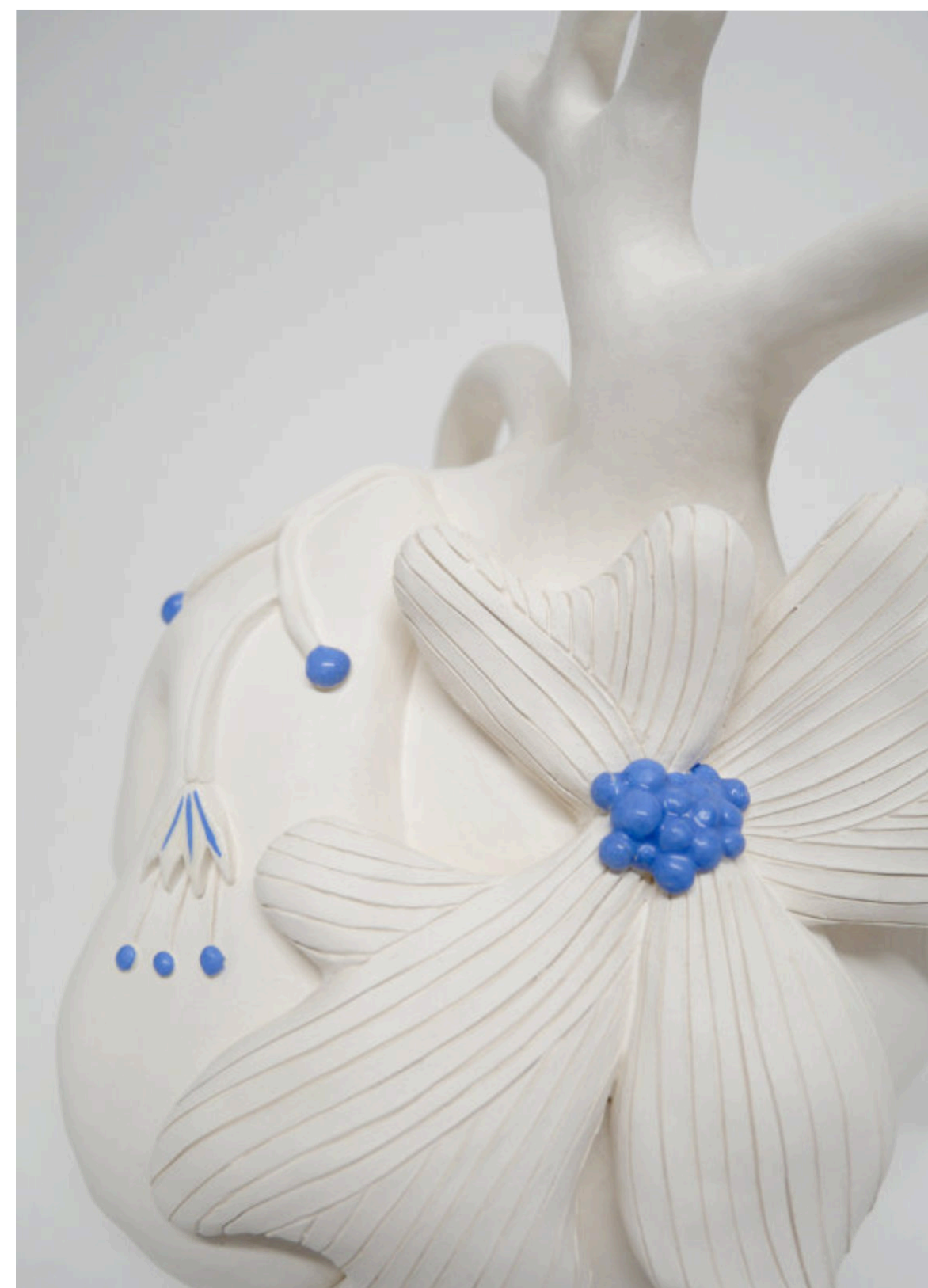


## COEUR I

Céramique: faïence

26 x 22 x 19,5 cm

50€/mois sur 12 mois soit 600 €





## COEUR II

*Céramique: faïence*  
22,5 x 21 x 17,5 cm

50€/mois sur 12 mois soit 600 €







## **FEMME-FLEURS I**

*Céramique: faïence*  
28,5 x 25 x 15 cm

50€/mois sur 12 mois soit 600 €





## CŒUR A PRENDRE

*vitrine en bois et verre, céramique, plâtre, métal, tissus, cire*  
50 x 40 x 6 cm

50€/mois sur 12 mois soit 600 €





## Diorama EDEN III

*vitrine en bois et verre, céramique, tissus*  
40 x 50 x 8 cm

60€/mois sur 12 mois soit 720 €





## HERBIER III

*vitrine en bois et verre, plâtre, métal, papier*  
57 x 37 x 14 cm

85€/mois sur 12 mois soit 1020 €







## HERBIER VI

*vitrine en bois, plâtre, métal, papier, cire*  
85 x 53 x 9 cm

85€/mois sur 12 mois soit 1020 €





## ENCÉPHALE

*Céramique, métal, cire*  
42 x 35 x 20 cm

100€/mois sur 12 mois soit 1200 €

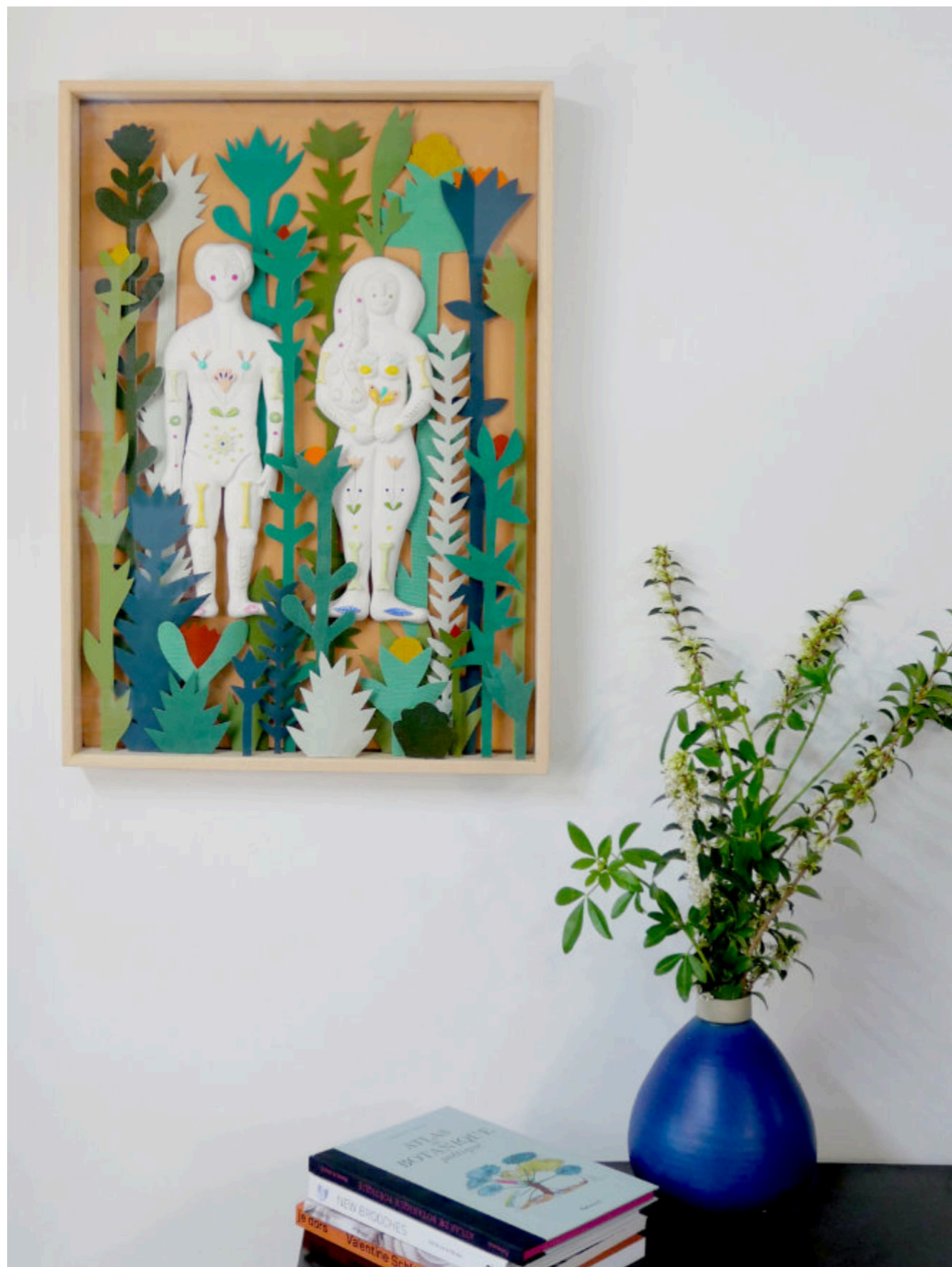




## **Diorama EDEN IV**

*vitrine en bois et verre, céramique, tissus*  
70 x 50 x 6 cm

115€/mois sur 12 mois soit 1380 €





## FEMME-FLEURS II

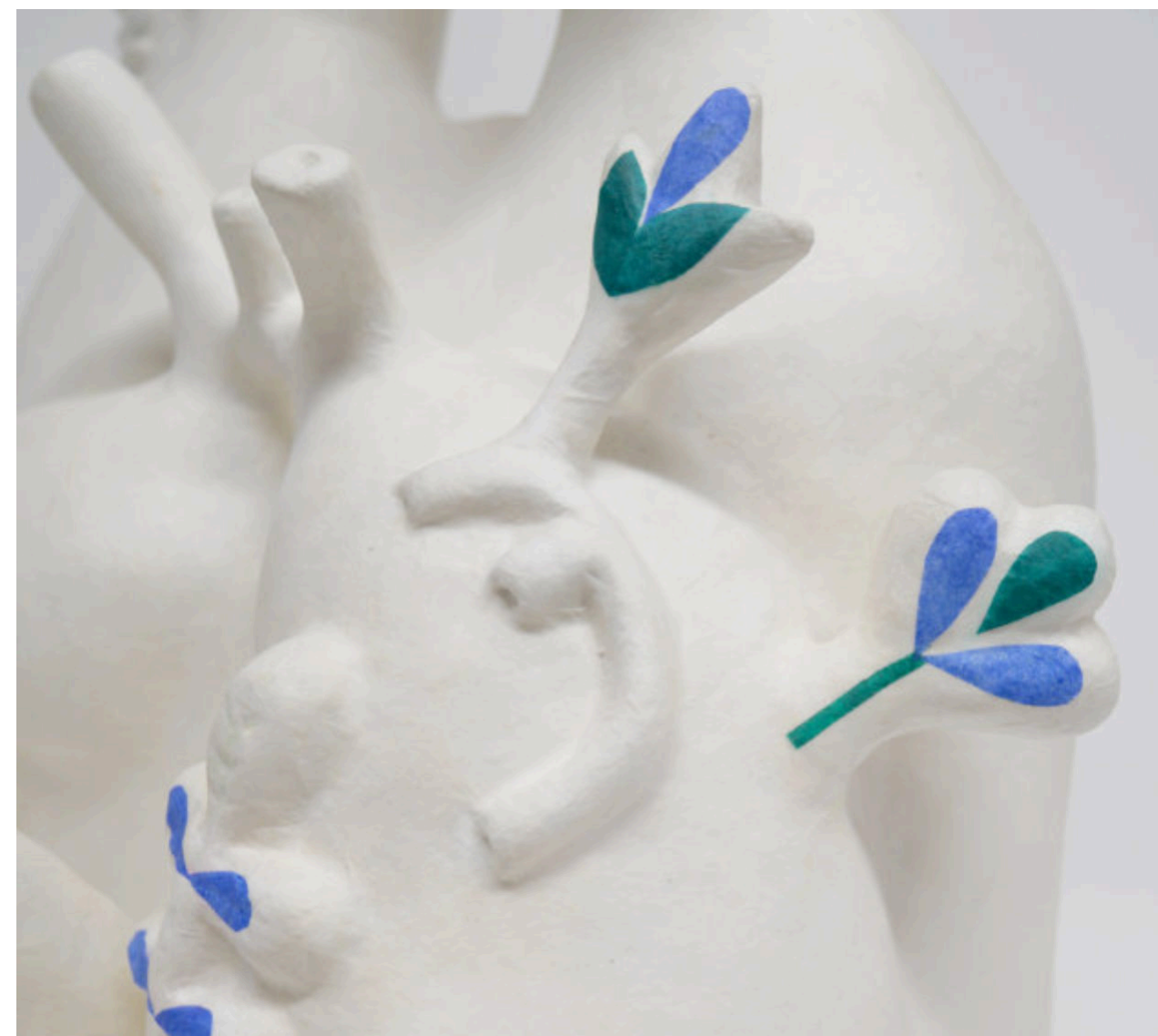
*Papier mâché recouvert de papier coréen Hanji*

74 x 37 x 23 cm

140€/mois sur 12 mois soit 1680 €







## COUPLE

*Papier mâché recouvert de papier coréen Hanji*  
52 x 40 x 26 cm

150€/mois sur 12 mois soit 1800 €



# À FLEURS DE MUR

Cette série de sculptures est une ode à la beauté des fleurs. De multiples fleurs imaginaires envahissent le mur, courent, se déploient. Sur chaque fleur de nombreux détails rappellent la finesse et la délicatesse des pétales, étamines, corolles... Ecllosion de formes comme autant de morceaux de vie. Effervescence du vivant, croissance et mouvements vitales. Fragments de nature offerts à notre intérieur pour nous rappeler le lien inextricable et existentiel entre l'humain et la nature.





## INSTALLATION FLORALE sur commande

*Fleurs moulées en plâtre, accrochage mural*

### **Ensemble de 13 fleurs :**

4 fleurs ø 7 cm, 3 fleurs ø 10 cm, 1 fleur ø 16 cm,  
2 fleurs ø 21 cm, 1 fleur ø 27 cm, 2 fleurs ø 38 cm

90€/mois sur 12 mois soit 1080 €

**Ensemble de 11 fleurs :**

3 fleurs ø 7 cm, 3 fleurs ø 10 cm, 1 fleur ø 16 cm,  
2 fleurs ø 21 cm, 1 fleur ø 27 cm, 1 fleur ø 38 cm

70€/mois sur 12 mois soit 840 €

**Ensemble de 7 fleurs :**

2 fleurs ø 7 cm, 1 fleur ø 10 cm, 1 fleur ø 16 cm,  
1 fleur ø 21 cm, 1 fleur ø 27 cm, 1 fleur ø 38 cm

50€/mois sur 12 mois soit 600 €

Choisissez vos fleurs en page suivante  
ou sur rendez-vous à l'atelier.

**Possibilité d'envisager des installations sur mesure  
selon vos envies!**



4 fleurs ø 7 cm  
3 fleurs ø 10 cm



1 fleur ø 16 cm  
2 fleurs ø 21 cm



1 fleur ø 27 cm  
2 fleurs ø 38 cm







## OPADESCENCE

*Applique murale  
résine, ampoules leds G4*

Applique 3 fleurs: 54 x 78 x 28 cm  
150€/mois sur 12 mois soit 1800 €

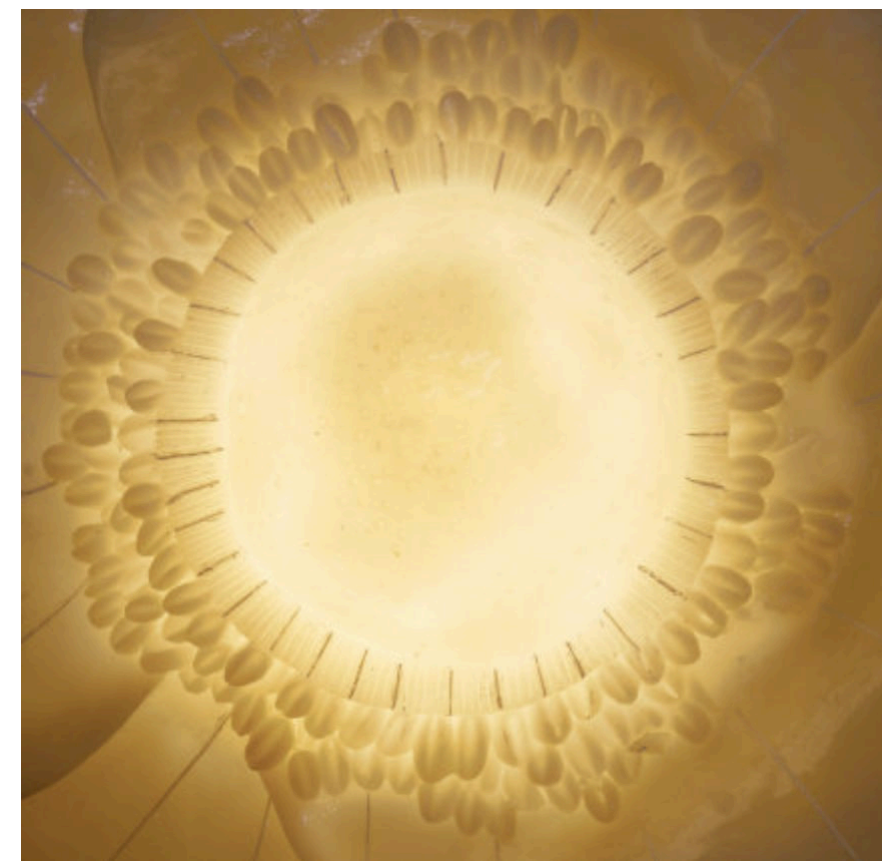
Applique 4 fleurs: 82 x 120 x 28 cm  
185€/mois sur 12 mois soit 2220 €



OPAESCENCE 4 fleurs



OPAESCENCE 3 fleurs



# CURIOSITÉS

Inspirés des cabinets de curiosités et des multiples collections d'herbiers de mon enfance, ces globes sont nés d'une recherche sur l'intérieur/extérieur, le dedans/dehors, l'envahissement et l'éclosion du motif floral au-delà et à travers la matière verre. Motif floral presque naïf pour restaurer la beauté et la fragilité du monde qui nous entoure. Ces nouveaux herbiers réinventés en volume invitent à voyager dans des paysages aussi bucoliques que poétiques tout en légèreté. Ils greffent une flore lumineuse inédite entre la pureté et l'opacité de la matière blanche du plâtre et l'extravagance des formes proches de l'ornement.





## DIAPHILIA I

*Cloche en verre, bois, plâtre, résine, leds*  
38 x 23 cm

50€/mois sur 12 mois soit 600 €





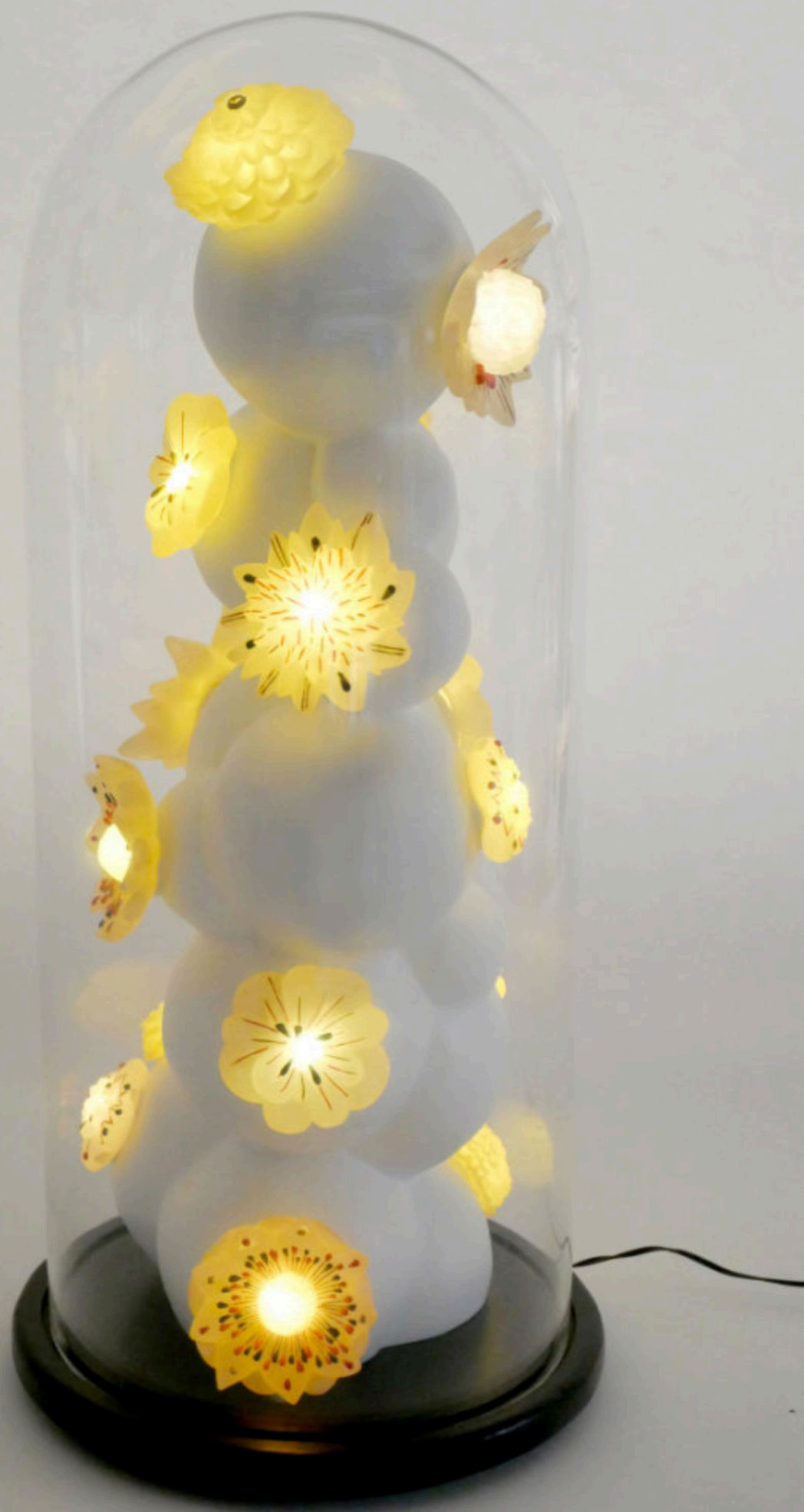
## DIAPHILIA II

*Cloche en verre, bois, plâtre, résine, leds*  
22 x 22 cm

75€/mois sur 12 mois soit 900 €







## **OMBELA ASTER**

*Cloche en verre, bois, résine, leds*  
57 x 25 cm

100€/mois sur 12 mois soit 1200 €



# Vous souhaitez acquérir une oeuvre

- Pour acheter une oeuvre, merci de m'envoyer son titre, la page du portfolio et vos coordonnées - nom, adresse, numéro de téléphone- par mail à : [cecilechareyron@yahoo.fr](mailto:cecilechareyron@yahoo.fr)
- Vous recevrez une réponse dans les 48h. Si l'oeuvre est toujours disponible, je vous envoie la Charte du Collectionneur qui nous engage mutuellement
- Vous mettrez en place un virement permanent mensuel à partir du 1<sup>er</sup> mai 2024 jusqu'au 1<sup>er</sup> avril 2025.
- Vous faites alors parti des collectionneurs membres de mon Cercle! Et profitez des avantages exclusifs pendant un an.
- Pour finir, je vous remets un certificat d'authenticité à la fin des 12 mensualités.

**Une fois le premier virement reçu, nous convenons d'un rendez-vous pour la remise des oeuvres au mois de mai à l'atelier à Lyon ou par expédition. Frais de port à la charge de l'acquéreur.**

**Possibilité de livraison à Paris fin juin par mes soins.**

**PORTES OUVERTES À L'ATELIER**  
**Samedi 6 et dimanche 7 avril de 10h à 18h**

Venez découvrir les oeuvres du portfolio et partager un moment à l'atelier.

# Vos avantages exclusifs




---

## CADEAU SURPRISE

---

Je vous réserve une attention surprise pour le jour de votre anniversaire: l'envoi d'une œuvre à votre adresse.




---

## SET DE CARTES POSTALES

---

Je vous offre 5 cartes postales format A5 de ma série *Herbier Anatomique* à accrocher chez soi ou à envoyer.




---

## COURS DE MODELAGE

---

Je vous invite à un cours d'initiation au modelage de 2h30 dans mon atelier lyonnais.




---

## TARIF PRÉFÉRENTIEL

---

Pendant un an, en tant que membre de mon Cercle, vous bénéficiez d'un tarif de -10% sur l'ensemble de mes œuvres.

# Biographie

Je suis artiste sculpteure. Je vis et travaille à Lyon. Je modèle, sculpte, moule, assemble plâtre, céramique, métal, papiers, textiles... Du petit format à l'installation, j'aime jouer avec les échelles et faire dialoguer toutes ces matières entre elles. J'accorde une place particulière au geste et au faire.

J'ai étudié aux Beaux-Arts de Lyon et à l'ENSAAMA à Paris. A mes débuts, je développe mon savoir-faire dans des ateliers de décor pour le théâtre ou l'événementiel. En 2007, j'intègre les Ateliers de Paris pour une résidence d'un an. Je réalise alors des sculptures lumineuses aux formes végétales luxuriantes. Dès lors, je répond à diverses commandes : installations urbaines pour des illuminations de Noël, têtes pour les diadèmes de Chaumet, sculptures pour Mouton Cadet, parmi d'autres.

Mon enfance en Ardèche au contact de la nature influence mes recherches plastiques tournées vers le vivant. Je m'inspire des univers organiques, anatomiques et botaniques. Profusion, foisonnement et entrelacement sont au centre de mon travail. Mon goût pour le motif et les formes cellulaires se mêle à une recherche sur l'envahissement, la métamorphose et l'hybridation. Des paysages imaginaires sortent du mur, des volumes hybrides et organiques envahissent l'espace. Ces formes extraites d'une nature stylisée et fantasmée tendent à témoigner du caractère sacré et précieux de la vie. Je souhaite célébrer le vivant, dévoiler sa puissance, sa vigueur et sa fragilité. J'explore la spontanéité envahissante des plantes et donne à voir l'espoir de leur beauté.

Depuis 16 ans, je participe à de nombreuses expositions, telles qu'à la galerie Collection, au Couvent des Récollets à Paris ou au Matadero à Madrid. En 2009, grâce aux Ateliers d'Arts de France, j'expose au salon Neon à Tokyo. Puis en 2017, je suis invitée par le musée de la Vie Romantique à Paris pour l'exposition «A fleur d'ateliers».



## EXPOSITIONS (sélection)

- **2024** SOLO Le Réservoir, Oullins-Pierre Bénite
- **2022** *Corps sauvages*, Espace enchanté, Yvoire
- **2022** *Jardins secrets*, Galerie l'Écu de France, Viroflay
- **2021** *ARThropodes*, Espace enchanté, Yvoire
- **2020** *Objets Magiques*, Ecomusée d'Alsace, Ungersheim
- **2019** *Dans la Nature*, Eric et Lydie, Paris
- **2019** SOLO *Nature et Jardin*, Château de Luneville
- **2018** *Matières à sciences*, La Nef, Montpellier
- **2018** *Rêves botaniques*, Pôle Bijou, Baccarat
- **2017** *A fleur d'Ateliers*, Musée de la Vie Romantique, Paris
- **2016** *En Lumière*, à la Chapelle du Prieuré, Saint Jean de Peyzenas
- **2016** SOLO *Paris Artistes Hors les Murs*, Hôtel Renaissance Vendôme
- **2016** *Les Nouvelles Formes d'équilibre*, Château de Maisons Laffitte
- **2015** *Fétiche (S)*, La Nef, Montpellier
- **2014** *Clairs Obscurs*, Galerie Collection, Paris
- **2012** *Design de jeunesse*, Matadero, Madrid
- **2012** *Ad Libitum, un cabinet de curiosités*, Théâtre de Privas
- **2012** *La nuit*, Espace Art et Liberté, Charenton
- **2011** *Inspirations Nature*, La Passerelle des Métiers D'art, La Gacilly
- **2011** *Tout de Blanc*, Musée du bois et de la marqueterie, Revel
- **2010** *Imaginez maintenant*, Théâtre National de Chaillot, Paris
- **2007** *Les Ephémères*, Château Landon
- **2007** *Made in Paris*, Réfectoire des Cordeliers, Paris

## PRIX - RESIDENCE

- **2009** Lauréate Neon, Interior Lifestyle, Tokyo (Japon)
- **2007-2008** Résidence > Les Ateliers de Paris

## PROJETS - INSTALLATIONS

- **2020** Installations pérennes, Excroissances et Arborescences, Paris
- **2012** Têtes sculptées pour le joaillier Chaumet, Paris
- **2008-2012** Installation Lumineuse *Pissenlit* pour les illuminations d'Orléans et d'Arcachon

## PUBLICATIONS

- **2018** Ateliers d'Art, oct-nov 2018: Le plâtre dans son éternel état
- **2014** M le Magazine du Monde, 5 avril 2014: D'où ça sort? Le design lumineux
- **2012** Ateliers d'Art, mai juin 2012: Graines d'expériences

## ENSEIGNEMENT

- **2016-2020** Intervenante en CAP accessoiriste, Lycée Jules Verne à Sartrouville
- **Depuis 2020** Formatrice en MOULAGE D'ART et en SCULPTURE MODELAGE

## FORMATION

- **2005** Diplôme des Métiers d'Art du Décor Architectural option Matériaux de synthèse, ENSAAMA Olivier de Serres, Paris
- **2002** Certificat d'aptitude en arts plastiques, Ecole Nationale des Beaux-arts de Lyon



# Merci!

Merci pour l'intérêt que vous portez à mon travail.  
 Merci à Margaux Derhy pour cette fabuleuse aventure qu'est  
 le Cercle de l'Art.

Merci à tous ceux et celles qui diffuseront ce catalogue.

À très vite!

Cécile

## Cécile Chareyron

☎ +33 6 88 89 62 57

✉ cecilechareyron@yahoo.fr

🌐 [cecilechareyron.com](http://cecilechareyron.com)

📷 [cecilechareyron](https://www.instagram.com/cecilechareyron)

📍 Atelier: 274, Avenue Berthelot 69008 LYON